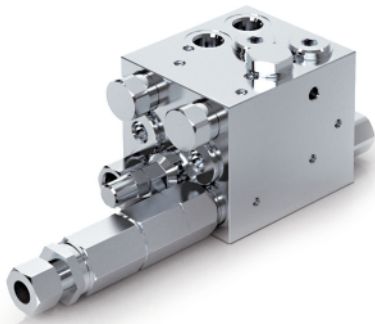
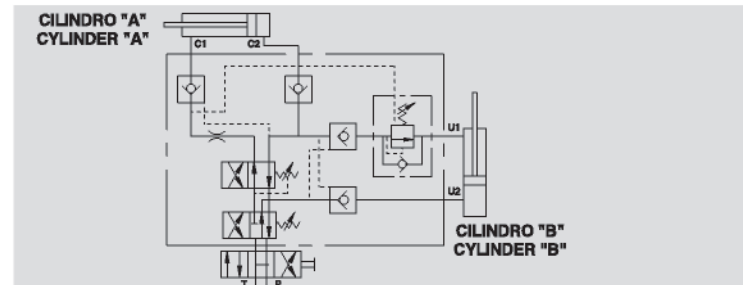


# VALVOLE DI RIBALTAMENTO ARATRO CON ALLINEAMENTO DEL CARICO CON TRATTORE FUORI SOLCO (Brevetto 2013) DOUBLE ACTING PLOUGH OVERTURNING VALVE WITH ALIGNMENT FOR ON LAND PLOUGHS (Patent 2013)

TIPO / TYPE  
**VRAP SV FS**



SCHEMA IDRAULICO  
HYDRAULIC DIAGRAM



#### IMPIEGO:

Valvola realizzata per l'impiego di due cilindri in sequenza per aratri reversibili, in modo da ottenere automaticamente l'allineamento del carico e il suo ribaltamento. Sono state studiate 2 differenti calibrature di passaggio in funzione del diametro del cilindro su cui andranno montate.

**Funzionamento:** a inizio manovra parte il cilindro B di allineamento. Una volta arrivato a fine corsa parte il cilindro A di rovesciamento e completa la rotazione. Arrivato a questo punto il cilindro B riporta l'aratro in posizione di lavoro.

#### MATERIALI E CARATTERISTICHE:

Corpo: acciaio zincato

Componenti interni: acciaio temprato termicamente e rettificato

Guarnizioni: BUNA N standard

Tenuta: a cono guidato. Non ammette trafilementi

Le valvole vengono fornite con pressione di scambio di 150 Bar.

#### MONTAGGIO:

Collegare C1 allo stelo e C2 al fondello del cilindro A, U1 al fondello e U2 allo stelo del cilindro B di allineamento e P e T alle prese macchina. Data la particolare configurazione, queste valvole possono essere montate in linea sul cilindro idraulico o fissate direttamente alla struttura dell'aratro tramite il foro filettato ricavato nel corpo.

#### USE AND OPERATION:

This valve has been designed for use with two cylinders in sequence for reversible plough to obtain the automatic alignment of load and its overturning.

**Operating instructions:** first the alignment cylinder B starts lining up the load.

Once it reaches the end of stroke, the overturning cylinder A starts the rotation. Upon the completion of this the alignment cylinder B takes the plough back into its working position.

#### MATERIALS AND FEATURES:

Body: zinc-plated steel.

Internal parts: hardened and ground steel.

Seals: BUNA N standard.

Load holding: guided poppet, negligible leakage.

These valves are supplied with exchange pressure at 150 bar.

#### CONNECTIONS:

Connect C1 to the rod side, C2 to the head side of the rotation cylinder, U1 to the head side and U2 to the rod side of the alignment cylinder. P and T to the machine's supply. Thanks to its shape, it can be assembled in-line on the hydraulic cylinder or directly fixed onto the plough by the threaded hole in the valve body.

CODICE  
CODE

SIGLA  
TYPE

PRESSIONE MASSIMA  
DI SCAMBIO  
MAX EXCHANGE  
PRESSURE  
Bar

PRESSIONE MAX  
MAX PRESSURE  
Bar

**V0342**

VRAP 80/90 SV FS

230

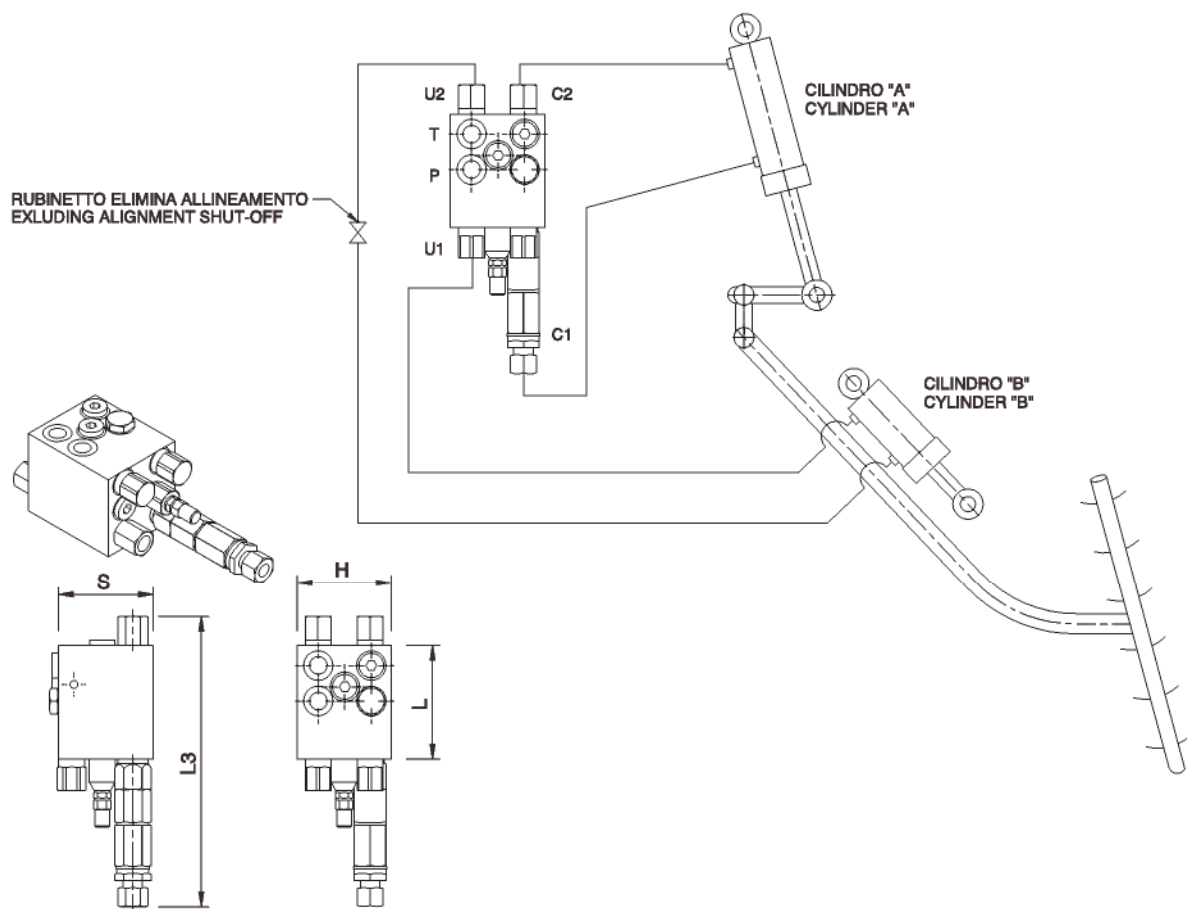
400

**V0343**

VRAP 110/130 SV FS

230

400



CODICE CODE	SIGLA TYPE	C1 - C2 U1 - U2 P - T GAS	L mm	L1 mm	L2 mm	L3 mm	H mm	S mm	PESO WEIGHT Kg.
<b>V0342</b>	VRAP 80/90 SV FS	G 3/8"	94	123	30	241	80	80	4,980
<b>V0343</b>	VRAP 110/130 SV FS	G 3/8"	94	123	30	241	80	80	4,980